

KENNZEICHNUNGSTECHNIK FÜR INDUSTRIE & GEWERBE

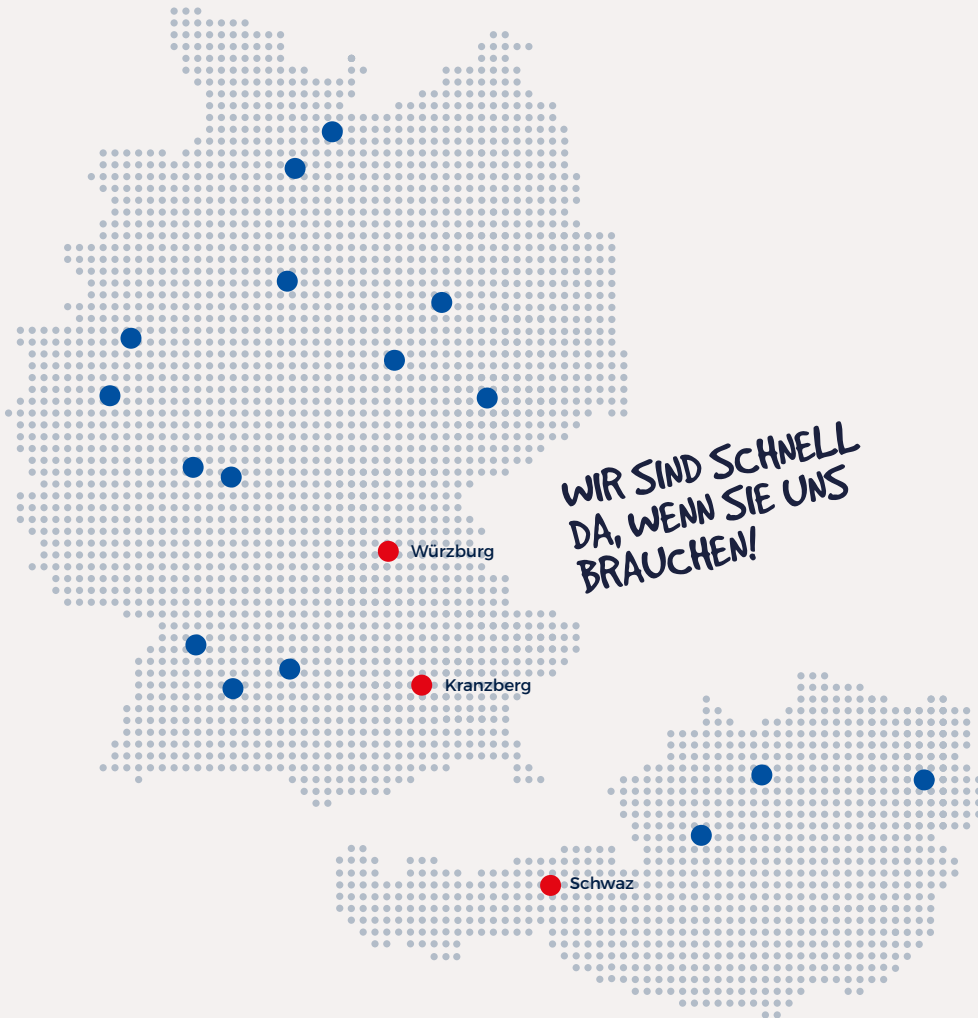
➤ Von der Planung bis
zum Service:

Kennzeichnen für alle
Branchen, Materialien
und Oberflächen.



MFG
TECHNIK & SERVICE

Top Produkte, top Service – gleich in Ihrer Nähe!



**WIR SIND SCHNELL
DA, WENN SIE UNS
BRAUCHEN!**

2001

Gründung
MFG Technik & Service GmbH

19

Standorte in Deutschland
und Österreich

50

Mitarbeiter
(Technik / Vertrieb / Verwaltung)



**MHD, CW, COZ, EAN, UDI, RFID, CE, GTIN
MFG ... MIT FREUNDLICHEN GRÜSSEN**

Komplett-Anbieter innovativer Kennzeichnungslösungen



SCAN ME



Schneller, kompetenter Service

MFG steht für Nähe und persönlichen Service. In Deutschland und Österreich sind unsere Servicetechniker direkt für Sie da – ohne Ticketsystem, ohne Warteschleifen. Sie haben einen festen Ansprechpartner, der Ihre Anlagen kennt, schnell reagiert und für einen reibungslosen Betrieb sorgt.



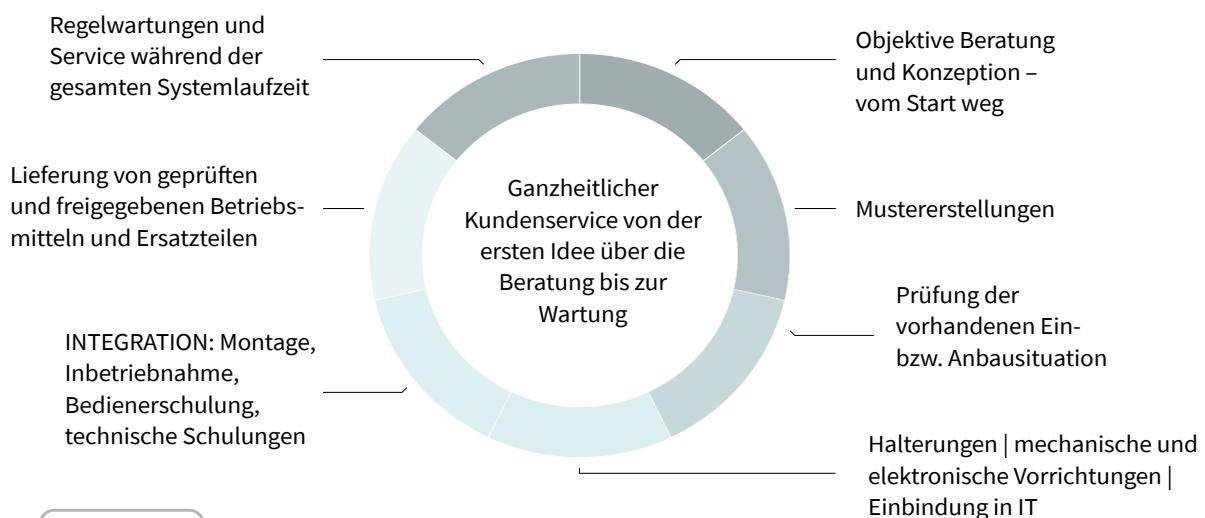
Führende Technik trifft eigene Innovation

Unsere Stärke ist unabhängige Systemberatung. Wir integrieren ausgewählte Komponenten führender Hersteller wie z. B. Hitachi, MundiScan, Linx, Tiflex und ergänzen diese durch eigene MFG-Produktentwicklungen – für technisch saubere, zuverlässige und passgenaue Lösungen.



Kunden aus verschiedenen Branchen

Wir beliefern unterschiedlichste Branchen des produzierenden Gewerbes: von Lebensmittel und Getränke über Automotive, Maschinenbau und Pharma bis hin zu Kosmetik, Elektronik und vielen weiteren Bereichen. In jeder Unternehmensgröße – vom kleinen Produktionsbetrieb bis zum Großkonzern.



2D-CODE READY

Inkjet

Die Inkjet-Drucktechnik ist eine der am häufigsten eingesetzten Technologien beim Codieren. Vom klassischen Inkjet-Drucker (CIJ) über Tintenpatronen-Drucksysteme (Thermal Inkjet) bis zu Piezo-Inkjets für großflächige Beschriftungen auf Produkte und Verpackungen bietet MFG Technik & Service ein breites Spektrum an Lösungen für Ihre Kennzeichnungsaufgaben.

Continuous Inkjet (CIJ)

Hitachi UX2-Serie

Sparsamer, schneller, sauberer – Wo andere Drucker 10 – 20 ml pro Stunde verbrauchen, liegen Hitachi-Drucker bei einem Verbrauch von nur 3,5 ml pro Stunde (gemessen bei einer Umgebungstemperatur von 20 °C). Der optimierte Druckkopf lässt sich in jeder Lage einbauen und produziert ein 1-6-zeiliges Druckbild in gleichbleibend guter Qualität, auch auf unebenen oder strukturierten Oberflächen.



Innovation: Safe Clean Station für automatisierte Druckkopfreinigung inklusive Wakeup-Funktion

HITACHI



Kostensparnis:

Der sparsamste Continuous Inkjet (CIJ): bis zu 75% Kostensparnis



Zuverlässigkeit:

Extrem hohe Zuverlässigkeit bei konstanter Qualität



Vibrationsunempfindlich:

Ideal für Verfahrachsen



Keine Druckluft erforderlich:

Sie haben dadurch niedrigere laufende Kosten



Abschalt-Reinigungsroutine:

zuverlässiger Start z. B. auch nach dem Wochenende



Druckkopf-Reinigungsstation:

Vollautomatisch, sparsam und auditfähig

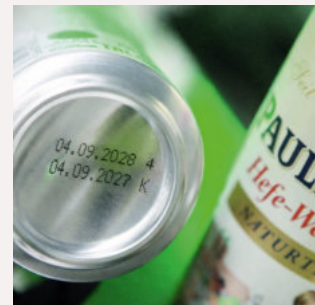


Flexibilität:

Konfigurierbar mit unterschiedlichen Düsenmodellen



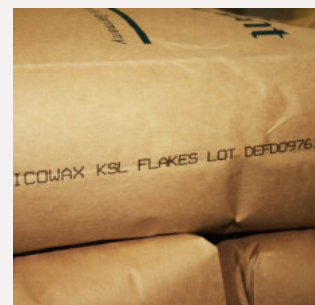
Lebensmittel: Optimale Haftung auf glatten Oberflächen



Getränke: Produktionsdaten auf Aluminium oder Weißblech exakt codiert



Kosmetik und Pharma: Höchste Codierqualität und Track & Trace



Chemie: Gleichmäßiges Druckbild bei staubigen Umgebungen

Hi-Res Systeme

Die Lösung für saugende und nicht-saugende Oberflächen

High-Resolution Kennzeichnungssysteme (Hi-Res) sind speziell für industrielle Anforderungen entwickelt und liefern Codiererergebnisse in bisher unerreichter Qualität. Die Systeme bewähren sich auf fast allen Oberflächen – von Karton über Baustoffe bis zu Folienverpackungen, Metallen und Kunststoffen. Ob präzise Detailkennzeichnung oder großformatiger, plakativer Druck: Die Einsatzmöglichkeiten sind nahezu grenzenlos.



Lebensmittelbranche: Hochauflösender Direktdruck auf Metalldeckeln



Convenienceprodukt: Codierung unter extremen Bedingungen



Umverpackungen: Schärfste Auflösung bei hohen Geschwindigkeiten

Codierungen mit Lösemittel- oder wasserbasierter Tinte

Unsere Hi-Res Systeme kennzeichnen blitzschnell und hochauflösend. Klein- und Großschriftkennzeichnungen werden in Druckhöhen von 12,5 bis 108 mm realisiert.

Das System Joker hat einen integrierten Zwischentank und doppelte Düsenkanäle und sorgt damit für hohe Prozesssicherheit und maximale Verfügbarkeit. Nahezu oberflächenunabhängig ersetzt es kostenintensive und umweltschädliche Etiketten durch zuverlässigen Direktdruck.

Für kleinflächige Codierungen steht auch die Patronentechnik Thermal Inkjet zur Verfügung. Die Tintenpatrone sorgt für eine einfache und saubere Handhabung.

Unsere starken Hi-Res-Marken:



Baustoffe: Zuverlässige Codierung bei rauen Produktionsbedingungen

Laser

Kennzeichnen mit Lasertechnik erfolgt ohne zusätzliche Medien wie Tinte, Lösungsmittel, Druckfarben oder Folien. Das Ergebnis ist eine dauerhafte, unwiderrufliche Codierung. Im Gegensatz zu anderen Technologien ermöglichen Laser eine Kennzeichnung ohne Produktionsunterbrechungen.



Kunststoffteile: 2D-Codes perfekt codiert

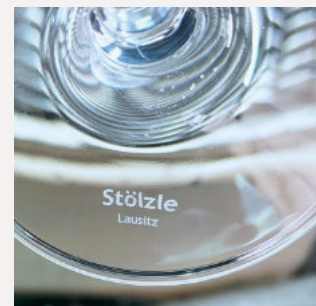


LaseLink-Serie: Die starke Laser-Marke von MFG Technik & Service



Flaschenschulter: Irreversible Codierung

Unsere starken UV-, CO2- und Faser-Laser-Marken:



Glasindustrie: Randscharfe Laserkennzeichnung auf Glasoberflächen

Thermotransfer

Mit dem Thermotransfer-Verfahren lassen sich Folienverpackungen und Etiketten flexibel und präzise bedrucken – sowohl auf vertikalen als auch auf horizontalen Maschinen.



Flexibilität im Druckbild: Schneller Wechsel zwischen den Chargen



Dynacode II: Der leistungsfähigste Thermotransferdrucker mit hoher Druckgeschwindigkeit und höchster Auflösung

Unsere starken Thermotransfer-Marken:

DYNACODE II

DPM IV



PVC-Etiketten: Sauberer Druck und haftende Codierung

Specials

Cam4Codes – Intelligente Kamerasysteme

Mit den intelligenten Prüf- und Erkennungssystemen Cam4Codes ergänzen Sie Ihre Codierprozesse um smarteameratechnik – für klare Kontrolle, dokumentierte Lesbarkeit und weniger Ausschuss. Wir konfigurieren Kamerasysteme ganz nach Ihren Wünschen.



- **Zuverlässige Code-Prüfung:** Erfasst 1D-, 2D-Codes und OCR-Texte sicher auch unter schwierigen Bedingungen
- **Schnelle Fehlererkennung:** Fehlerhafte oder unlesbare Codierungen werden sofort gemeldet, Ausschuss reduziert
- **Modulare Ergänzung:** Lässt sich nahtlos neben Inkjet-, Laser- oder Thermotransfer-Drucksystemen einsetzen
- **Flexible Integration:** Kompatibel mit bestehenden Produktionslinien, Druckern und Steuerungen
- **Intelligente Fehlerlogik:** Einstellbare Reaktionslogik minimiert falsch-positive Ausschüsse
- **Echtzeit-Signale:** Bad-Read-Signale direkt an SPS/Automatisierung, z. B. für Stop/ Ausschleusen
- **Produktionssicher & robust:** Konstante Lesbarkeit bei wechselndem Licht oder schwierigen Oberflächen
- **Dokumentation & Nachweis:** Datenarchivierung und statistische Auswertung für Audit und Qualität
- **Hoher Nutzen für Qualität:** Minimiert Nacharbeit, Reklamationen und Rückrufe
- **Branchenübergreifend:** Geeignet für viele Materialien und Drucktechnologien, für Rückverfolgbarkeit und Qualitätssicherung.



MFG-Verfahrachsen



Erweitern Sie Ihren Arbeits- und Druckradius deutlich: mit synchron beweglichen Verfahrachsen sowohl in X- als auch Y-Richtung – für nahezu alle Banchen.

- **Maximale Flexibilität:** XY-Verfahrachsen erweitern den Druckradius und ermöglichen Druck quer zur Laufrichtung
- **Effiziente Kennzeichnung:** Druck während Stillstand für MHD, Chargen oder Produktionsdaten
- **Hygienic Design:** Geschlossene Schienenprofile für hohe Anforderungen in der Lebensmittelbranche
- **Sicher & kollaborativ:** Intelligente Motorsteuerung verhindert Verletzungen, Einhausung nicht nötig
- **Komplettsystem:** Verfahrachse, Steuerung, HMI und Drucker optimal integriert, langlebig und wartungsarm



Inkrementalgeber Speedwagon



Speedwagon misst berührungslos ohne mechanische Bauteile optisch die Geschwindigkeiten von bewegten Bahnen und Stückgütern.

- **Berührungsloses, schlupffreies** Messen von Geschwindigkeit und Länge auf fast allen Materialien und Oberflächen
- **Hohe Präzision:** Triggerfunktion und frei wählbare Signal-Frequenz
- **Flexible Integration:** Mehrere Drucker/Geräte parallel, Plug & Play, einfache Prozessanbindung
- **Robust & wartungsfreundlich:** Ex-geschützt, industrietauglich, intuitive Programmierung, Fehlerausgang bei verschmutzter Optik
- **Kosteneffizient:** Geringer Stromverbrauch, direkte Integration in Druckgeräte



EIN GUTES ZEICHEN.



MFG
TECHNIK & SERVICE

Deutschland:
MFG Technik & Service GmbH
Am Amperkanal 2
85402 Kranzberg
T +49 8166 99340-0
info@mfgservice.de
www.mfgservice.de

Österreich:
MFG Technik & Service GmbH
Dr.-Walter-Waizer-Straße 1a
6130 Schwaz
T +43 5242 93027-0
info@mfgservice.at
www.mfgservice.at