



**MFG**  
TECHNIK & SERVICE



# STANDARD KOMPAKTSYSTEME

X1Jet: Hochauflösender  
Tintenstrahldruck

- › Alles in einem Gerät
- › Frei konfigurierbar
- › Intuitive Software
- › Robustes Gehäuse

EIN GUTES ZEICHEN.

# INHALT

- 04 X1JET SERIE
- 05 THERMAL INKJET
- 06 PIEZO INKJET
- 08 SPECIALS
- 10 SOFTWARE

Ein gutes Zeichen.



## 08 Specials

TOP DRUCK-  
ERGEBNISSE!



# 05

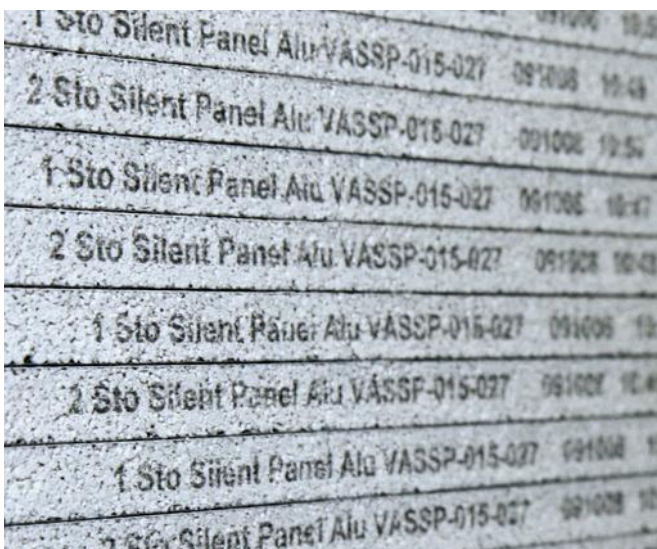


Thermal Inkjet

# 06



Piezo Inkjet



# Kompaktsysteme – All-in-one

## X1Jet Kompaktsysteme: Alle wichtigen Funktionen in einem System integriert

Die X1Jet Kompaktsysteme zeichnen sich durch einen integrierten Aufbau von Steuerung, Bedienung und Druckmodul aus. Hier sind alle notwendigen Komponenten in einem einzigen geschlossenen Druckmodulsystem verbaut. Die Grundfunktionen wie Start/Stop, Druckbildauswahl über Tastendruck sowie Druckstartverzögerung lassen sich bequem und einfach bedienen. Kompaktsysteme eignen sich für vielfältige Produktionsumgebungen und sind schnell integrierbar. Die einfache Aufnahme der Patronen sorgt für minimalen Aufwand beim Patronenwechsel. Außerdem verfügen die Piezo Inkjets über ein Flaschensystem für eine kontinuierliche, unterbrechungsfreie Produktion. Ein intelligenter Algorithmus stellt sicher, dass die Kartuschen immer einsatzbereit sind. Ein weiterer Vorteil: Mit der Druckersoftware iDesign erhalten Sie den vollen Leistungsumfang der Systeme, inklusive der Layouterstellung.

Alle Komponenten  
kompakt in einem Gerät



## Thermal Inkjet mit integrierter Patronentechnik: Wartungsfreie Kennzeichnungstechnologie

Mit jedem Wechsel einer leeren Kartusche wird ein neuer Druckkopf eingesetzt. Intelligente Tintenkartuschen kommunizieren mit dem System Tintentyp, Kartuschen-ID sowie den Füllstand der Tinte.



### Der Standard

- Kompaktsystem mit integrierter Steuerung und Hewlett-Packard HP Tintenpatronentechnologie
- Aluminiumgehäuse gefräst mit Click ´n Print Kartuschenaufnahme
- Integrierte Lichtschranke für die Produkterkennung
- Smart-Card-Technologie für das Tintenmanagement
- Anschluß Spannungsversorgung, Ethernet und Optionsschnittstelle für zusätzliche I/O´s (z.B. DIG), Alarm
- Druck von allen relevanten Druckdaten wie Text, Variable, Barcodes, 2D-Codes, Logos
- Frei konfigurierbar
- Geschwindigkeit 90 m / Min. bei 300 dpi horizontaler Auflösung
- Druckabstand max. < 5 mm
- Große Tintenvielfalt an Pigment- und Farbstofftinten auf Wasserbasis sowie Farbstofftinten auf Solventbasis
- Auch farbige Tinten stehen zur Verfügung
- Tintenmanagement über Smart-Card-Funktion
- Druck auf saugenden, leicht saugenden und glatten Materialien

### Der Spezialist

- Kompaktsystem mit integrierter Steuerung und Funai (Lexmark) LX Tintenpatronentechnologie
- Druckhöhe: 12,5 mm
- Gehäuse gekantetes Blech mit Bügel zur exakten Fixierung der Kartuschen
- Integrierte Lichtschranke für die Produkterkennung
- Tintenmanagement für Tintentyp und Füllstand
- Anschluß Spannungsversorgung, Ethernet und Optionsschnittstelle für zusätzliche I/O´s (z.B. DIG), Alarm
- Druck von allen relevanten Druckdaten wie Text, Variable, Barcodes, 2D-Codes, Logos
- Frei konfigurierbar
- Geschwindigkeit 90 m / Min. bei 300 dpi horizontaler Auflösung
- Druckabstand bei Wassertinten bis 8 mm
- Spezielle Tintenvielfalt an Pigment- und Farbstofftinten auf Wasserbasis sowie Farbstofftinten auf Solventbasis
- Druck auf saugenden, leicht saugenden und glatten Materialien

# High Performance

Die XJet Serie unterstützt auf ihrer Plattform mehrere Drucktechnologien. Neben den thermischen Inkjet-Systemen (Patronentechnik) können auf der gleichen Basis auch Piezo Inkjets angesteuert werden, um z.B. großflächig auf Sekundärverpackungen mit hoher Informationsdichte zu drucken.



Zwei weitere Ausführungen zeigen die Leistungsfähigkeit des Systems:

- 01 BiColor (rot/schwarz) eignet sich insbesondere für die Gefahrstoff-Kennzeichnung von Kartonagen. Der 2-Farbdruk erfolgt mit einem einzigen Druckkopf.
- 02 Einsatz von UV-härtende Tinte schwarz für technische bzw. glatte Materialien: Mit UV-Licht und passender Wellenlänge des Lichts wird eine Trocknung und Haftung in Sekundenbruchteilen erzeugt.

## X1Jet Integra PP108 – flexibel für Ihre Anwendung skalierbar

Piezo-Drucksystem für großflächigen Druck mit pumpengesteuerter Tintenzirkulation. Dadurch wird die übliche Kapillarwirkung bei Piezo Inkjets ausgehebelt. Niveauunabhängig kann das System in die Produktion integriert werden. Lufteinschlüsse in der Düsenplatte z.B. durch Vibrationen oder falschen Handling werden durch den zirkulierenden Tintenfluß permanent wegtransportiert. Das System reguliert sich selber und sorgt für streifenfreie Codierungen – quasi selbstentlüftend.

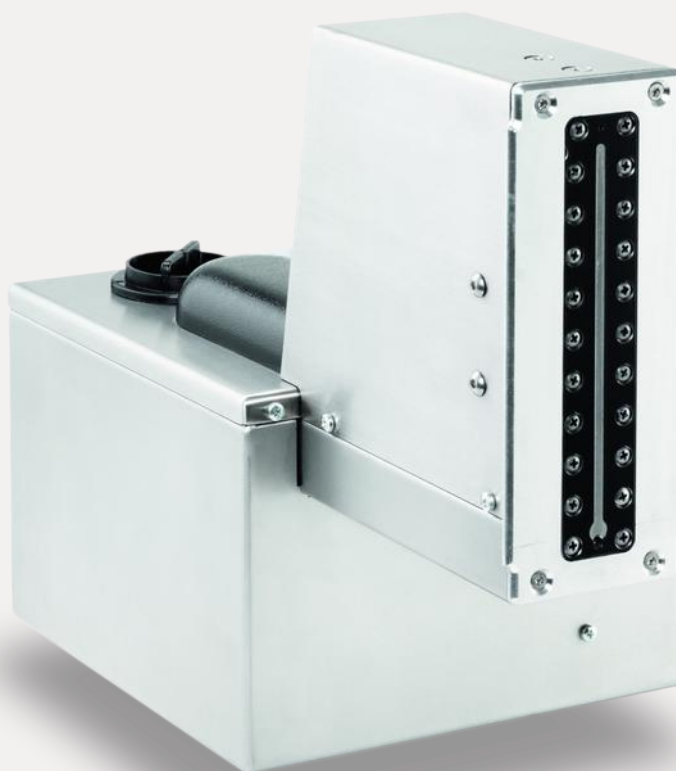
### Ihre Vorteile

- Tintenzirkulation & selbstentlüftend
- Kompaktsystem mit integrierter Steuerung und Seiko Druckkopftechnologie
- Druckhöhe: 108 mm
- Auflösung 360 dpi
- Flaschensystem zum Nachfüllen für kontinuierlichen Betrieb ohne Stopp
- Anschluß Spannungsversorgung 220 V, Ethernet und optionale Schnittstelle für zusätzliche I/Os (z.B. DIG, Sensor), Alarm
- Druck von allen relevanten Druckdaten wie Text, Variable, Barcodes, 2D-Codes, Logos
- Frei konfigurierbar
- Geschwindigkeit bis 150 m / Min. bei 360 dpi horizontaler Auflösung
- Druckabstand max. 1-4 mm
- MOF mineralölfreie Tinte schwarz für poröse Oberflächen

*Für poröse und  
semi-poröse Materialien*

### X1Jet MX Pro (Trident)

Ein großflächiger Druck mit einem homogenen Schriftbild ist mittels einer durchgehenden Düsenreihe möglich. Ohne Kaskadierung können Druckhöhen von 50 bzw. 100 mm erreicht werden. Meist wird diese Technik für poröse und semi-poröse Materialien eingesetzt, um z.B. Barcodes, Produktionsdaten, Produktinfos gut lesbar zu drucken. Eine Schriftgröße ab 4 mm kann in Text, Datum und Variablen umgesetzt werden.



# Unsere Specials

## X1Jet IP 65 – Kompaktsystem mit Spritzwasserschutz

IP-Schutz - Das Kompaktsystem mit integrierter Steuerung für feuchte Produktionsumgebungen. Durch die geschützte Einhausung und Klappe für den Patronenschacht wird das System vor äußeren Einflüssen nachhaltig geschützt. Eine Beaufschlagung mit Druckluft hält Feuchtigkeit fern.

- Kompaktsystem mit integrierter Steuerung und Hewlett-Packard HP Tintenpatronentechnologie
- Druckhöhe: 12,5 mm
- Aluminiumgehäuse gefräst mit Click´n Print Kartuschaufnahme und IP65-Schutz Vorrichtung
- Smart-Card-Technologie für das Tintenmanagement
- Anschluß Spannungsversorgung, Ethernet, Optionsschnittstelle für zusätzliche I/O´s (z.B. DIG, Sensor), Alarm
- Druck von allen relevanten Druckdaten wie Text, Variable, Barcodes, 2D-Codes, Logos
- Frei konfigurierbar
- Geschwindigkeit 90 m / Min. bei 300 dpi horizontaler Auflösung
- Druckabstand max. < 5 mm
- Große Tintenvielfalt an Pigment- und Farbstofftinten auf Wasserbasis sowie Farbstofftinten auf Solventbasis
- Auch farbige Tinten stehen zur Verfügung
- Tintenmanagement über Smart-Card-Funktion
- Druck auf saugenden, leicht saugenden und glatten Materialien



## X1Jet Integra One Kompaktsystem – High-Speed-Steuerung

Systemaufbau für schnelle Prozesse – High-Speed – sorgt für schnelle Datenverarbeitung insbesondere bei der Serialisierung sowie Tracking mit bis zu 70 2D-Codes / Sekunde. Dennoch als Kompaktsystem platzsparend in die Produktionsanlage zu integrieren. Ein kleines OLED Display mit iLogic-Control erlaubt einen direkten Eingriff in die Druckparameter und Auswahl von Layouts. Auch die Eingabe von Variablen ist hier möglich. Optional steht auch die Variante mit IP Schutz zur Verfügung. Durch eine Verschlussklappe ist der Patronenschacht und damit die Kontakte geschützt (bei eingesetzter Patrone). Ebenso verfügen die Anschlüsse über einen entsprechenden IP Schutz.

### Ihre Vorteile

- High-Speed Kompaktsystem mit integrierter Steuerung und Hewlett-Packard HP Tintenpatrontechnologie
- Druckhöhe: 12,5 mm
- Aluminiumgehäuse gefräst mit Click ´n Print Kartuschenaufnahme
- Smart-Card-Technologie für das Tintenmanagement
- Buchse für Spannungsversorgung & Ethernet (PoE), Sensor, Drehgeber, Schnittstelle für zusätzliche I/O´s, z.B. Alarm
- Druck von allen relevanten Druckdaten wie Text, Variable, Barcodes, 2D-Codes, Logos
- Frei konfigurierbar
- Geschwindigkeit 60/90/180 m / Min. bei 300 dpi horizontaler Auflösung (je nach Version)
- Druckabstand max. < 5 mm
- Große Tintenvielfalt an Pigment- und Farbstofftinten auf Wasserbasis sowie Farbstofftinten auf Solventbasis
- Auch farbige Tinten stehen zur Verfügung
- Tintenmanagement über Smart-Card-Funktion
- Druck auf saugenden, leicht saugenden und glatten Materialien
- Optional mit Funai (LX) Kartusche



# IDESIGN Software



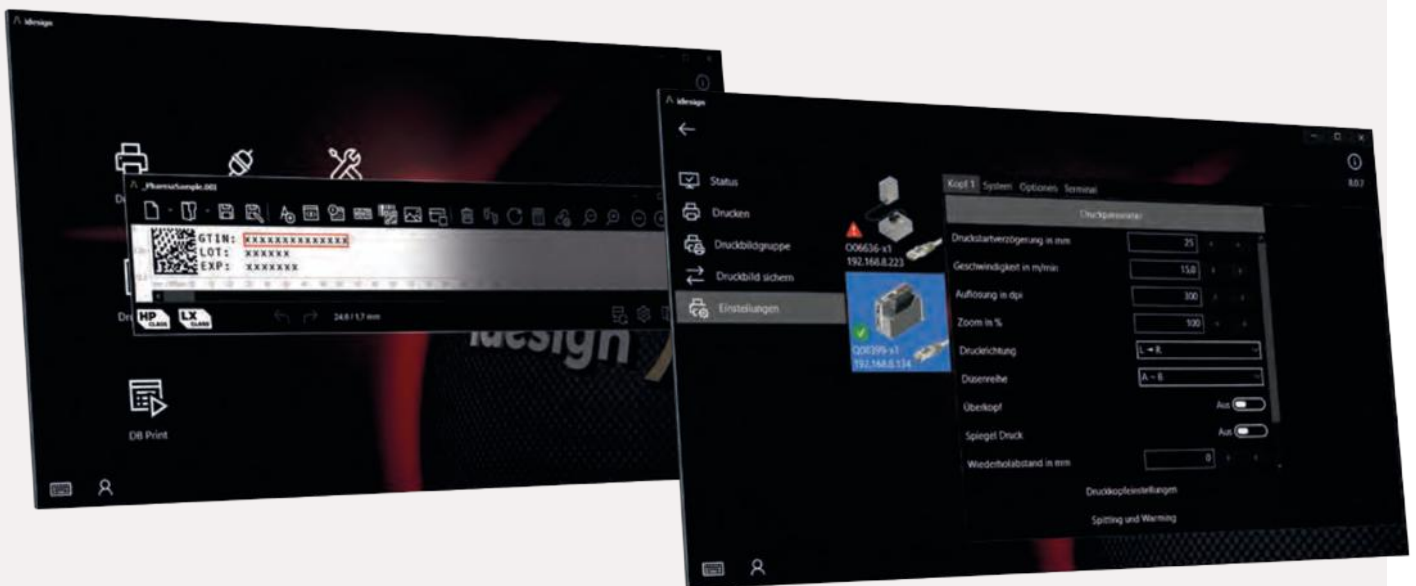
Intuitiv und  
einfach! 💡

## One for all

Einfach, verständlich und intelligent, das ist die idesign8 Software. Die idesign8 Software ist ein einheitliches Bedienkonzept für die gesamte XJet Serie und Drucktechnologien. Einfach installiert und losgelegt: Durch die Verwendung einer übersichtlichen Oberfläche mit verständlichen Symbolen kann die Software intuitiv bedient werden. Anforderungen aus dem Markt werden flexibel durch universell freie Datenschnittstellen erfüllt. Eine zusätzliche Betriebssicherheit entsteht durch eine integrierte Benutzerverwaltung. Listendrucke aus Datenbanken in Hochgeschwindigkeit werden durch ein DBPrint Modul erfüllt.

## Vorteile

- Einfachste Installation und intuitive Bedienung
- Kein Schulungsaufwand bei Wechsel der Drucktechnologie oder X1 Drucksysteme
- Einfache und verständliche Druckbildgestaltung
- Alle X1 Drucksysteme und -technologien in einer Software
- Intelligente Druckbilder durch einfache Makros in der Textgestaltung



## Bedienung

- Freie Wahl der Bedienung: Eine Software für Desktop, Touchscreen und Remote Anwendungen
- Einheitliche Bedienung aller X1 Drucksysteme
- Durch Verwendung einer einfachen Oberfläche kann das Programm anwenderübergreifend bedient werden
- Zielnutzer können sein: Druckbildgestaltung Büro, Systemadministrator / ERP Spezialisten (Automatisierung), Techniker (Terminal, Signalplotter), Maschinenführer (Start /Stopp, Dateneingabe)

## Features

- Druckbildgestaltung mit Unicode Unterstützung und TrueType Fonts: Implementierung und Nutzung internationaler Zeichensätze für eine weltweite Kennzeichnung sowie Barcodes, 2-D-Codes und Grafiken
- iDesign Remote: Konfigurieren statt programmieren!
- Universelle freie Datenschnittstelle zur Datenübernahme von ERP oder Middlewaretechnologien
- Zusätzliche Betriebssicherheit durch Benutzerverwaltungen
- DBPrint: Datenbank Listendruck in Hochgeschwindigkeit
- Statusmonitor für die Überwachung aller angeschlossenen Drucksysteme
- Parametrierung und Konfigurationsverwaltung der

# EIN GUTES ZEICHEN.



## MFG

TECHNIK & SERVICE

**Deutschland:**

MFG Technik & Service GmbH  
Am Amperkanal 2  
85402 Kranzberg  
T +49 8166 99340-0  
info@mfgservice.de  
www.mfgservice.de

**Österreich:**

MFG Technik & Service GmbH  
Dr.-Walter-Waizer-Straße 1a  
6130 Schwaz  
T +43 5242 93027-0  
info@mfgservice.at  
www.mfgservice.at