

Kennzeichnungslösungen

Twin Nozzle

UX Serie



HITACHI

Scan here

Höchste Leistungsfähigkeit dank doppelter Düse

Durch die erhöhten Rückverfolgbarkeitsanforderungen müssen auf Verpackungen immer mehr Informationen angebracht werden: Mindesthaltbarkeitsdatum, Verfallsdatum bzw. Abfülldatum. Codes für Fisch- und Fleischwaren, z. B. Einfrierzeit und Fischfanggebiet stellen für Drucker besondere Herausforderungen dar.

Der CIJ-Inkjet-Drucker mit der innovativen Doppeldüse von Hitachi druckt mehrzeilige Markierungen und erfüllt damit die hohen Anforderungen der Lebensmittelbranche, ohne dass dafür komplexe Anlagen in der Produktionslinie oder eine Senkung der Bandgeschwindigkeit erforderlich wären.

Das Twin Nozzle-Modell verfügt über ein Zirkulationssystem, mit dem sich beide Düsen zeitgleich ansteuern lassen. Zwei Düsen in einem Druckkopf erzielen eine doppelte Druckgeschwindigkeit und man erhält einen mehrzeiligen Hochgeschwindigkeitsdruck in gewohnt hervorragender Hitachi Qualität.

Beide Düsen können unabhängig voneinander bedient werden. Druckeinstellungen und verschiedene Schriftgrößen können so nach Belieben angepasst werden.

Bei der hohen Anzahl an verfügbaren Punkten mit bis zu 64 Tropfen pro Zeichen, eröffnen sich viele neue Designmöglichkeiten für Logos und Schriften.

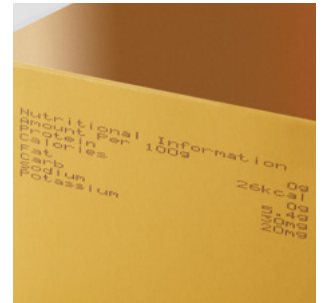
Der Twin-Jet eignet sich also ideal für Kunden, die mehrzeiligen Text bei hoher Geschwindigkeit oder komplexe Codes mit Text, Logo und Barcode drucken möchten.

Spezielle Funktionen

Flexibler 8-zeiliger Druck



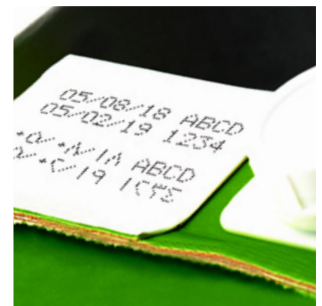
Beim Twin Jet mit der innovativen Doppeldüse kann der Druckkopf jetzt bis zu acht Textzeilen drucken. Dank Hitachis einzigartiger Tintentropfen-Verwaltung wird jedes Zeichen extrem klar gedruckt. Gleichzeitig erlaubt die Doppeldüse einen mehrzeiligen Hochgeschwindigkeitsdruck in hervorragender Qualität.



Hochgeschwindigkeitsdruck



Zwei Düsen in einem Druckkopf ermöglichen eine doppelte Druckgeschwindigkeit. Dadurch kann der Druckkopf sogar in den schnellsten Produktionslinien eingesetzt werden. Unabhängig von der Anzahl der Zeilen erreicht der Drucker dabei auch im Hochgeschwindigkeitsdruck eine hohe Druckqualität.



Vielseitige 64-Dot-Zeichen



Die Doppeldüse kann Zeichen mit bis zu 64 Tropfen drucken. Die UX-Serie mit Doppeldüse eignet sich dadurch ideal für die Kennzeichnung von Umverpackungen. Die hohe Zahl an verfügbaren Punkten eröffnet viele neue Designmöglichkeiten für Logos und Schriften.

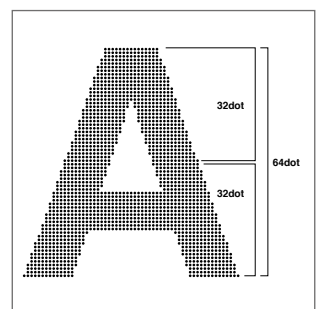


Druck auf Polystyrol

Düsenkombination



Eine besondere Funktion des neuen Twin Jets ist die Möglichkeit, mit beiden Düsen ein Zeichen zu drucken. So lassen sich große Schriften optimal darstellen und der Druck ist aus größerer Entfernung gut lesbar.



Beispielhafte Darstellung eines Zeichens mit 64 Tropfenpunkten

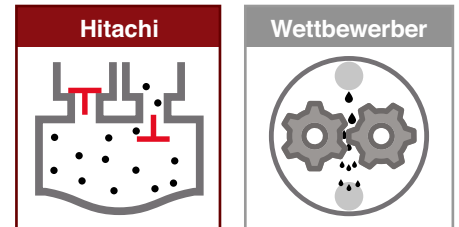
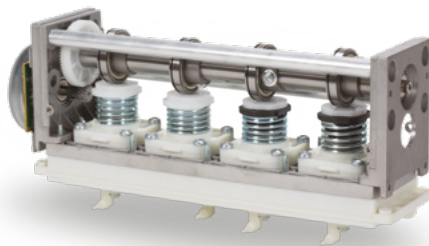


UX – Zuverlässigkeit pur

Pumpeneinheit (Ventile und Nockenwelle)

Das Herzstück jedes InkJet-Druckers der UX-Serie ist sein membranbasiertes Leitungssystem. Dieses ausschließlich bei Hitachi verwendete System erhöht die Zuverlässigkeit, wodurch die Gesamtbetriebskosten (TCO) sinken.

Die Membranpumpe sorgt für eine konstante Tintenversorgung des Druckkopfes.



Von Hitachi entwickelt und gefertigt



Alle Pumpen werden von Hitachi unter Wahrung höchster Qualitätsstandards selbst entwickelt und gefertigt. Alle systemwichtigen Bauteile werden im eigenen Haus angefertigt. Die Verwendung von Original Hitachi-Teilen sichert eine hohe Qualität, Zuverlässigkeit und ein ausgezeichnetes Preis-Leistungs-Verhältnis.

Kompromisslose Qualität



Die Membranpumpen von Hitachi zählen bei jedem Drucker zu den massivsten Komponenten. Das hohe Gewicht ist die Folge der hochwertigen Bauteile, die zur Fertigung der Pumpen verwendet werden. Bei der Qualität gehen wir keine Kompromisse ein.

Vierfachkammerausführung

4

Jede Pumpe ist mit vier Kammern ausgestattet, um die Pumpenlast besser zu verteilen. Somit wird eine weit höhere Lebensdauer des Druckers erzielt als bei Druckern, die Pumpen mit nur einer Kammer aufweisen.

Austausch einzelner Pumpen



Die Möglichkeit, die Pumpen der UX-Serie einzeln auszutauschen, reduziert die Gesamtbetriebskosten (TCO) der Drucker.



Einzigartige, ergonomische Benutzeroberfläche



Der benutzerfreundliche Touchscreen des Doppeldüsen-Druckermodells kommt auch bei anderen UX-Modellen zum Einsatz. Dank großem 10,4-Zoll-Display und intuitiven Einstellungssymbolen ist die Bedienung deutlich einfacher als bei herkömmlichen Druckern mit kleinerem Display. Zudem kann der zu druckende Text bequem in einem Dialogfeld mit Live-WYSIWYG-Display geändert werden.

Geringe Gesamtbetriebskosten



Das von Hitachi entwickelte Design sorgt für eine lange Lebensdauer. Alle Komponenten des Druckkopfes können einzeln ausgetauscht werden. Dies vermeidet die Beschaffung kostspieliger Baugruppen. Zudem sind alle Elemente für die vorbeugende Wartung einzeln austauschbar, sodass der unnötige Austausch kompletter Tintenkreisläufe entfällt.

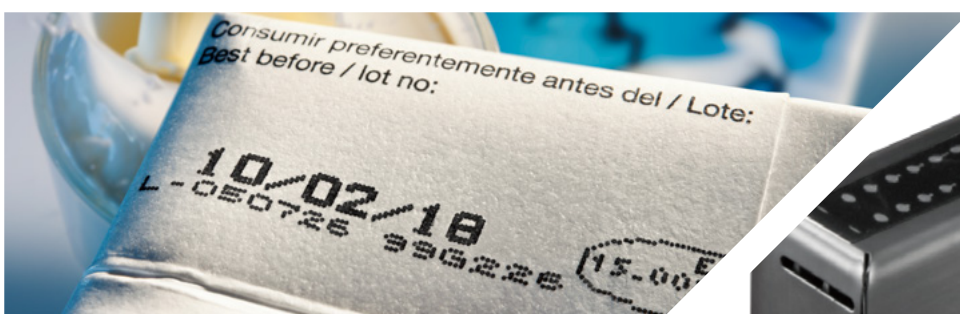
Sauberes und sicheres Nachfüllen der Verbrauchsmittel



Die Tintenkartuschen von Hitachi können problemlos ausgetauscht werden, auch während der Drucker in Betrieb ist. Zudem erleichtert die spezielle Konstruktion die vollständige Entleerung von Flüssigkeiten. So kann die Tinte bis zum letzten Tropfen genutzt werden. Leere Kartuschen sind nach der Entnahme völlig dicht, sodass keinerlei gefährliche Lösungsmittel austreten können.



Das Edelstahlgehäuse der Schutzklasse IP55 ist gegen Staub geschützt und kann mit Industriereinigungsmitteln gereinigt und abgespült werden. Die geschützte Doppeldüse der UX Twin-Serie ist die ideale Wahl für unterschiedlichste Druckanforderungen.



Standard-Druckmuster

Hochgeschwindigkeitsdruck	2-ZEILIG	Düse 2	01234567	2-ZEILIG	Düse 2	01234567
		Düse 1	ABCDEFGH 160m/min, Font: 5x7		Düse 1	ABCDEFGH 200m/min, Font: 5x7
2-/3-zeiliger Druck	2-ZEILIG	Düse 2	01234567890	3-ZEILIG	Düse 2	01234567890
		Düse 1	ABCDEFGHIJK Font: 7x10		Düse 1	ABCDEFGHIJK TWINNOZZLE8 Font: 7x10
Mehrzeiliger Druck (4-zeilig, 8-zeilig)	4-ZEILIG	Düse 2 (2-zeilig Englisch)	05/08/18 ABCD 05/02/19 1234	8-ZEILIG	Düse 2 (4-zeilig)	SELL BY AUG 8 MANUFACTURED BY HIES 11:37:17 BEST BY 05 FEB<FEB>2020 LOV 8929 0417 6557
		Düse 1 (2-zeilig Arabisch)	+0/+A/1A ABCD +0/+C/19 1C7E Font: 5x8		Düse 1 (4-zeilig)	HITACHI INDUSTRIAL EQUIPMENT MADE IN JAPAN TEL:+81-4345-6077 IOS 9001 Font: 5x7
Punktmatrix	Düse 2					Font: 5x8, 12x6
	Düse 1					
Logos*	Düse 2		Düse 2		Düse 2	
	Düse 1	 40 dots	Düse 1	 48 dots	Düse 1	 64 dots
Fettschrift	Düse 2					Font: 5x7
	Düse 1					
Kaminschrift	Düse 2					Font: 5x7
	Düse 1					
Schriftorientierung (DIN-Druck)	Düse 2					Font: 12x6, 7x5
	Düse 1					
Barcodes	Düse 2		Nozzle 2		Nozzle 1	
	Düse 1	0 1 2 3 4 5 6 Font: 18x24, 5x7		6 11942 03936 4 4400 4" X 10"		Font: 24x32, 5x7
QR Codes & Data Matrix	Düse 2		Düse 2		Düse 2	
	Düse 1	Our Web Here Font: 16x36, 5x7	Düse 1	Sanki Web Font: 25x25, 5x7	Düse 1	Micro QR Code Font: 15x15, 5x7

* Achten Sie beim Druck von Logos darauf, dass das Druckbild den Vorgaben des Verbandes bzw. der Organisation entspricht.

** Der Druck erfolgt hierbei anhand von Grafikdaten (Punktmatrix), jedoch nicht mit 2D-Codefunktion. Die erforderlichen Grafikdaten (Punktmatrix) sind von den Anwendern bereitzustellen. Die Lesequalität hängt von den jeweiligen Druckbedingungen ab.

Technische Daten

Modell		UX-D860W
Düsengröße		65µm
Max. Druckzeilen		Bis zu 8 Zeilen
Max. Anzahl an Zeichen		Bis zu 1.000 Zeichen
Font (Horizontal x Vertikal)	4 x 5	✓
	5 x 5	✓
	5 x 7(8) 9 x 7(8)	✓
	7 x 10	✓
	11 x 11	✓ (nur chinesisch)
	10 x 12	✓
	12 x 16	✓
	18 x 24	✓
	24 x 32	✓
	30 x 40	✓*
36 x 48	✓*	
48 x 64	✓*	
Zeichenhöhe		2 - 21 mm
Touchdisplay	WYSIWYG Anzeige; Display: TFT LCD (10.4" Farbe), hintergrundbeleuchtet; Touch Panel, akustische Eingabeunterstützung	
Menüsprache (2 Sprachen wählbar)	Englisch, Chinesisch, Koreanisch, Thai, Vietnamesisch, Deutsch, Französisch, Niederländisch, Italienisch, Spanisch, Portugiesisch, Schwedisch, Dänisch, Griechisch, Russisch, Tschechisch, Polnisch, Arabisch, Serbisch, Türkisch, Ungarisch, Bulgarisch, Katalanisch, Rumänisch, Finnisch, Norwegisch, Slowenisch	
Max. Druckgeschwindigkeit (Zeichen pro Sekunde) (Font 5x5, Abstand 1,1 Zeile)	Bis zu 2.296 (Option: Bis zu 2.563) pro Düse	
Standard Zeichensatz	Alphanumerisch (A-Z, a-z, 0-9), Symbole (27) und Leerzeichen: Insgesamt 90	
Benutzerdefinierte Zeichen	200 Zeichen je Font (50 Zeichen für 30x40, 36x48 und 48x64 Fonts)	
Druckfunktionen	Kalender, Zähler, Font-Mix, Shift Code	
Barcode Typen	code39, ITF, NW-7, EAN-13, EAN-8, UPC-A, UPC-E, code128/EAN-128, GS-1 DataBar	
2D-Code-Typen	Data Matrix (Alphabet: 49 Zeichen / Ziffern: 98 Zeichen), QR Code, Micro QR Code	
Speicherkapazität (Druckbilder)	Bis zu 2.000 Druckbilder (abhängig vom Dateninhalt)	
Eingangssignale	Druckzielerkennung, Druckstopp, Drehimpulsgeber, wechselseitiges Drucken, Fernsteuerung (druckt, Stopp, Hochspannung Ein/Aus, zurücksetzen) (NPN/PNP auswählbar)	
Ausgangssignale	Druckvorgang läuft oder ist abgeschlossen, Online (NPN/PNP auswählbar), Druckbereit, Fehler, Warnung (Nur NPN)	
Schnittstellen	RS-232C mit Baudrate bis zu 115.200bps	
Ethernet (Modbus Kommunikation)	IEEE802.3 , 100BASE-T	
Externer Speicher	USB-Steckplatz zur Datenspeicherung	
Schlauchlänge / Schlauchlänge zum Druckkopf	4m (gerade/90° abgewinkelt)	
Umgebungstemperatur	0-40° (Tinte 1072K)**	
Luftfeuchtigkeit	30-90% relative Feuchte (nicht kondensierend)	
Stromversorgung	AC100-120/220-240V±10% 50/60Hz 150VA	
Zertifizierung	CE, UL, cUL, RCM, FCC, ICES	
Abmessungen (Breite x Tiefe x Höhe)	400 x 395 x 527 mm	
Schutzklasse (Gehäuse)	IP55	
Gewicht ca.	34kg	

* Düse 1 und Düse 2 teilen sich zusammengesetzte Zeichen.

** Abhängig von Tintentyp und Temperatur.



Head Office

Japan

Hitachi Industrial Equipment Systems Co., Ltd.
Tel: +81 3 3258 1111
www.hitachi-ies.co.jp
info@hitachi-ds.com

MFG Technik & Service GmbH

Am Amperkanal 2
85402 Kranzberg
T +49 8166 99340-0
info@mfgservice.de
www.mfgservice.de

Dr.-Walter-Waizer-Straße 1a
6130 Schwaz
T +43 5242 93027-0
info@mfgservice.at
www.mfgservice.at



Sales Offices

Amerika

Hitachi America, Ltd.
Tel: +1 866 583 0048
www.hitachi-america.us/ijp
inkjetprinters@hal.hitachi.com

Asien

Hitachi Asia Ltd.
Tel: +65 6305 7400
www.hitachi.com.sg

China

Hitachi Industrial Equipment Systems Co., Ltd.
Tel: +86 21 5489 2378
www.hitachi.com.cn

Europa

Hitachi Europe GmbH
Tel: +49 211 5283 0
www.hitachi-industrial.eu
info@hitachi-ds.com

Australien

Hitachi Australia Pty Ltd.
Tel: +61 2 9888 4100
www.hitachi.com.au

Folgen Sie uns:



Alle Firmen- und Produktnamen in der dieser Broschüre sind Eigentum des jeweiligen Unternehmens.