



Kennzeichnungslösungen für die  
**Milchwirtschaft**



Consumir preferentemente antes del / L  
Best before / lot no:  
20/02/19  
050725 3333

The background image shows a complex industrial printing machine. It features several vertical printing heads with rollers, positioned over a conveyor belt. The conveyor belt is moving a series of white, circular milk containers (likely yogurt or cheese cups) through the printing process. The machine is made of polished metal and has various blue hoses and cables connected to it. The overall scene is brightly lit, highlighting the metallic surfaces and the white containers.

## **Erfahrene Kennzeichnungssysteme, auf die man sich verlassen kann - seit 1975.**

Seit über 40 Jahren entwickelt und produziert Hitachi leistungsstarke Drucksysteme für die industrielle Kennzeichnung.

Durch die erhöhten Anforderungen an die Rückverfolgbarkeit in der Milch verarbeitenden Industrie müssen auf Verpackungen immer mehr Informationen angebracht werden. Die heutigen Molkereien und Verpackungshersteller nutzen viele verschiedene Technologien und Materialien. Unsere Drucksysteme erfüllen alle Anforderungen, die beim Bedrucken unterschiedlicher Materialien gestellt werden.

Genauigkeit und Langlebigkeit sind die wesentlichen Voraussetzungen für die Kennzeichnungstechnik in der Milchwirtschaft. Hitachis Drucksysteme helfen Ihnen die höchsten Qualitätsstandards zu erreichen und ihr zu Markenbild schützen.

# Überzeugen Sie sich von unserem Angebot

## Sie möchten...

### ... Einfachheit und Flexibilität?



Unsere Kennzeichnungssysteme sind entwickelt worden, um die hohen Anforderungen von Kunden in der Milchindustrie zu erfüllen. Modernste Industrieprotokolle vereinfachen die Systemintegration und bieten die Möglichkeit sich Marktänderungen oder neue Anforderungen schnell und flexibel anzupassen. Die Inkjet Drucker von Hitachi bieten langlebige und flexible Druckköpfe. Die Schlauchlänge des Druckkopfes von 6 Metern ermöglicht jede gewünschte Position.

### ... eine Kennzeichnungslösung, die rauen Umgebungen standhält?



Neben der Einhaltung der Produktions- und Effizienzzielen, helfen unsere Drucker Ihre ökologischen und hygienischen Anforderungen zu erreichen. Das Edelstahlgehäuse kann mit Dampfstrahlern und Industriereinigungsmitteln gereinigt werden. Die UX-Serie eignet sich somit perfekt für die hohen Umwelt- und Hygieneanforderungen in der Milchindustrie.

### ... Ihre Kosten reduzieren?



Das von Hitachi entwickelte Design sorgt für eine lange Lebensdauer. Zudem sind alle Elemente für die vorbeugende Wartung einzeln austauschbar, sodass der unnötige Austausch kompletter Tintenkreisläufe entfällt. Das Herzstück jedes Inkjet Druckers der UX-Serie ist sein membranbasiertes Leitungssystem. Dieses von Hitachi entwickelte und produzierte System erhöht die Zuverlässigkeit, wodurch die Gesamtbetriebskosten (TCO) sinken. Gerne ermitteln wir für Sie die Gesamtbetriebskosten, wobei nicht nur der Anschaffungspreis und Betriebsmittel, sondern auch Zuverlässigkeit und Dienstleistungskosten über die gesamte Maschinenlebensdauer berücksichtigt werden.

### ... nachhaltig sein?



Ein sauberes und sicheres Nachfüllen der Verbrauchsmittel unterstützt Ihre ökologischen Ziele. Die Tinte wird bis zum letzten Tropfen genutzt, die Kartuschen werden vollständig geleert und können über den Hausmüll entsorgt werden. Unser Tintensortiment umfasst verschiedene qualitativ hochwertige MEK-freie Tinten.



# Unsere Kennzeichnungslösungen

## Continuous Inkjet Drucker (CIJ)



Hitachis Inkjet Drucker zeichnen sich besonders durch ihre Benutzerfreundlichkeit und ihr optimiertes Umweltverhalten aus. Die umfangreiche Druckerpalette umfasst High-Speed-, Pigment-, Micro-Düsen- und Ultra-High-Speed-Drucker.

Die UX-Serie bietet ein neues Flaschensystem, das ein sauberes und sicheres Nachfüllen der Verbrauchsmittel garantiert. Das Verschütten von Tinte oder Lösungsmittel beim Nachfüllen von Tanks gehört damit der Vergangenheit an.

Die Hochgeschwindigkeits-Drucker können Klarschrift, Mindesthaltbarkeitsdaten, Logos, Barcodes, Chargen-Nummern, Data-Matrix-Codes usw. drucken. Dies macht die UX-Serie zur perfekten Lösung für eine große Bandbreite an Standard- und Spezial-Anwendungen in der Milchindustrie.

Dank seines Spritzwasserschutzes der Schutzklasse IP65 kann das Edelstahlgehäuse mit Dampfstrahlern und Industrie-reinigungsmitteln gereinigt werden. Die Inkjet Drucker von Hitachi eignen sich somit perfekt für Ihre hohen Umwelt- und Hygieneanforderungen.

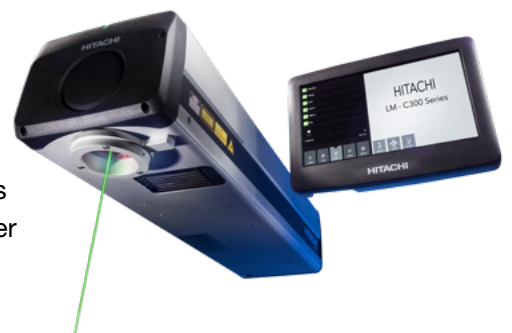


## CO2 Laser Coder



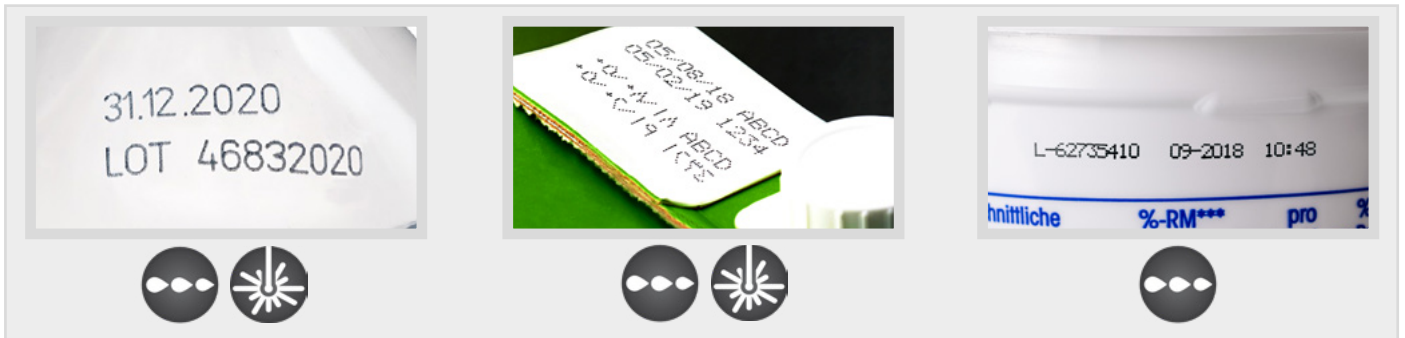
Unser CO2 Laser Coder zeichnet sich durch hohe Produktionsgeschwindigkeit, niedrige Betriebskosten und optimale Druckqualität sowie kompakte Abmessungen aus.

Der Vektorlaser ist dank einer großen Bandbreite an Wellenlängen, flexibler Leistung und Linsenkonfiguration bestens für die Kodierung verschiedenster Verpackungsoberflächen in der Milchindustrie geeignet - z.B. für Papier, Karton, Glas oder Kunststoff.



# Ihr Verpackungsmaterial

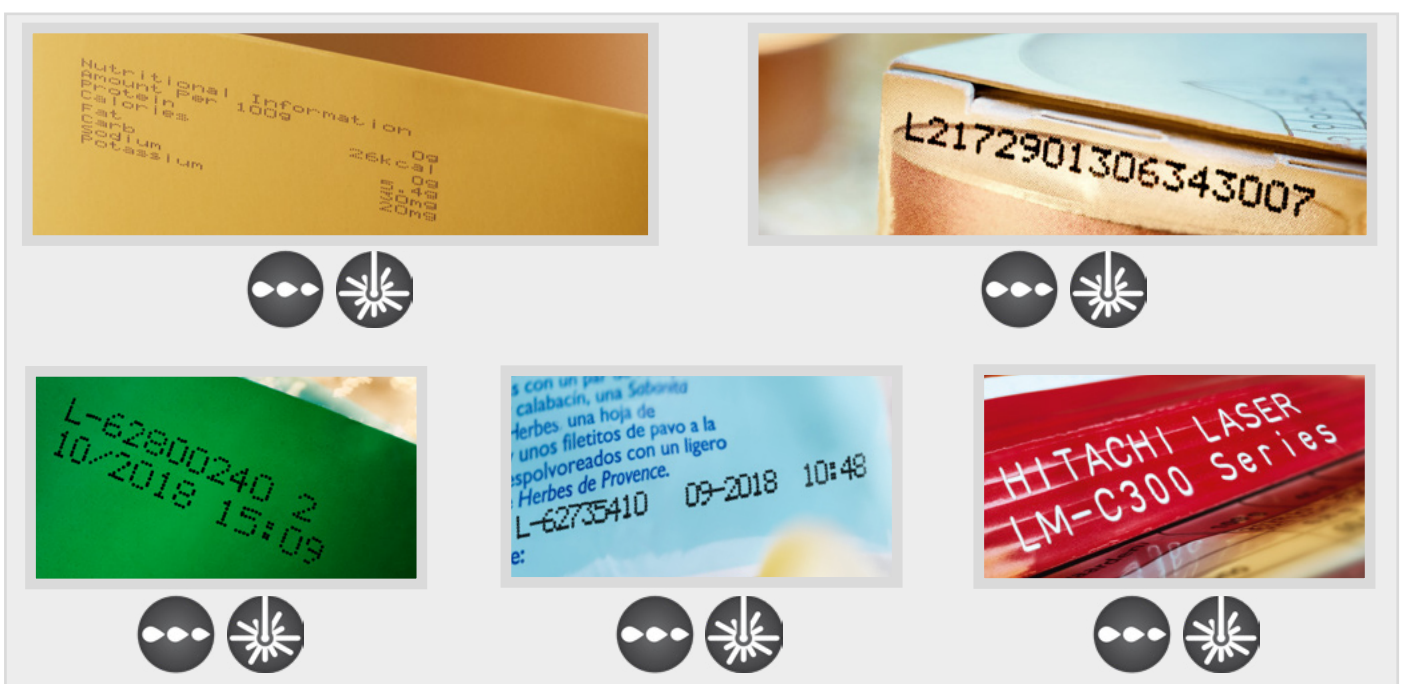
## Kunststoffflaschen, aseptische Verpackungen, Becher, Siegel und Folien



## Metалldosen, Gläser, Glas-Flaschen



## Pappkartons, Becher, Standbeutel, Schrumpf- und Stretchfolien



# Eine sichere Zukunft für die Milchindustrie

Die in der Milchindustrie steigende Nachfrage an Rückverfolgbarkeit und Konnektivität lässt die gesetzlichen Anforderungen zur Kennzeichnung immer anspruchsvoller werden. Hitachis Kennzeichnungssysteme sind zukunftsorientiert und IoT-fähig. Dies ermöglicht es Ihnen schnell auf verändernde Trends, Kundenanforderungen oder rechtliche Anforderungen zu reagieren, ohne in neue Geräte zu investieren.

## Wie lassen sich bei Industriedruckern durch das IoT Kosten senken und Betriebszeiten maximieren?

Jeder, der in der Produktion arbeitet, kennt das: Die Anlage steht plötzlich wegen eines unvorhergesehenen Vorfalles still und bis alles wieder läuft werden Verluste eingefahren. Produktionsanlagen stehen daher massiv unter Druck, Ausfallzeiten zu minimieren und gleichzeitig die Produktionsleistung zu steigern. Das industrielle Internet der Dinge (IIoT) bietet hier einen Ausweg.

Die industrielle IoT-Technologie beschleunigt und verbessert die Abläufe des gesamten Fertigungsprozesses. Sie macht Anlagen intelligenter und erhöht ihre Lebensdauer. Analysten sagen daher voraus, dass im Jahr 2025 IoT-Anwendungen in der Produktion ein Volumen von 3,7 Billionen Dollar erreichen könnten. Das IoT hätte das Potenzial, die Produktivität um 25% zu steigern und Ausfallzeiten um bis zu 50% zu reduzieren.\*

In diesem Zusammenhang setzen industrielle IoT-Drucker für die Produktion neue Maßstäbe hinsichtlich Effizienz, Kostenersparnis und Nachhaltigkeit.



\* McKinsey Global Institute. The Internet of Things: Mapping the Value Beyond the Hype. June 2015.



# Globales Vertriebs- und Servicenetzwerk

Brauchen Sie einen global erfahrenen Systempartner, der Sie vor Ort aktiv unterstützt?

Dann ist das weltweite Vertriebs- und Servicenetzwerk von Hitachi die Lösung. Hier erhalten Sie für jede Ihrer Herausforderungen in der Produktkennzeichnung und Rückverfolgung die optimale Antwort.

Alle Standorte Ihres Unternehmens profitieren von unserer Leistung: Die globale Ausrichtung, die zukunftsorientierten Geräte und der Service unserer engagierten Mitarbeiter helfen Ihnen dabei, Ihre Ziele zu erreichen. Unsere erfolgreichen Lösungen basieren auf der Marktkennntnis und Erfahrung aus zahlreichen erfolgreichen Projekten. Wir unterstützen Ihre Entwicklungsabteilung mit 3D-CAD- Daten, Schaltplänen, maßgeschneiderten Schaltungen, Anwendungs-Spezifikationen und genauer Dokumentation.

Auf Wunsch übernehmen wir für Sie auch die grenzüberschreitende Koordination und Abwicklung von Projekten zwischen Lieferanten, OEMs und Endkunden. So behalten Sie den Überblick und sparen dabei Zeit und Geld.





## Hauptsitz

### Japan

Hitachi Industrial Equipment Systems Co., Ltd.  
Tel: +81 3 4345 6000  
[www.hitachi-ies.co.jp](http://www.hitachi-ies.co.jp)  
[info@hitachicoding.com](mailto:info@hitachicoding.com)

## MFG Technik & Service GmbH

Am Amperkanal 2  
85402 Kranzberg  
T +49 8166 99340-0  
[info@mfgservice.de](mailto:info@mfgservice.de)  
[www.mfgservice.de](http://www.mfgservice.de)

Dr.-Walter-Waizer-Straße 1a  
6130 Schwaz  
T +43 5242 93027-0  
[info@mfgservice.at](mailto:info@mfgservice.at)  
[www.mfgservice.at](http://www.mfgservice.at)



## Niederlassungen

### Amerika

Hitachi America, Ltd.  
Tel: +1 866 583 0048  
[www.hitachi-america.us/ijp](http://www.hitachi-america.us/ijp)  
[lnkJet-printers@hal.hitachi.com](mailto:lnkJet-printers@hal.hitachi.com)

### Asien

Hitachi Asia Ltd.  
Tel: +65 6305 7400  
[www.hitachi.com.sg/ice](http://www.hitachi.com.sg/ice)

### China

Hitachi Industrial Equipment Systems Co., Ltd.  
Tel: +86 21 5489 2378  
[www.hitachi-iec.cn](http://www.hitachi-iec.cn)

### Europa

Hitachi Europe GmbH  
Tel: +49 211 5283 0  
[www.hitachi-industrial.eu](http://www.hitachi-industrial.eu)  
[info@hitachicoding.com](mailto:info@hitachicoding.com)

### Ozeanien

Hitachi Australia Pty Ltd.  
Tel: +61 2 9888 4100  
[www.hitachi.com.au/products](http://www.hitachi.com.au/products)



Folgen Sie uns:



Alle Firmen- und Produktnamen in der dieser Broschüre sind Eigentum des jeweiligen Unternehmens.